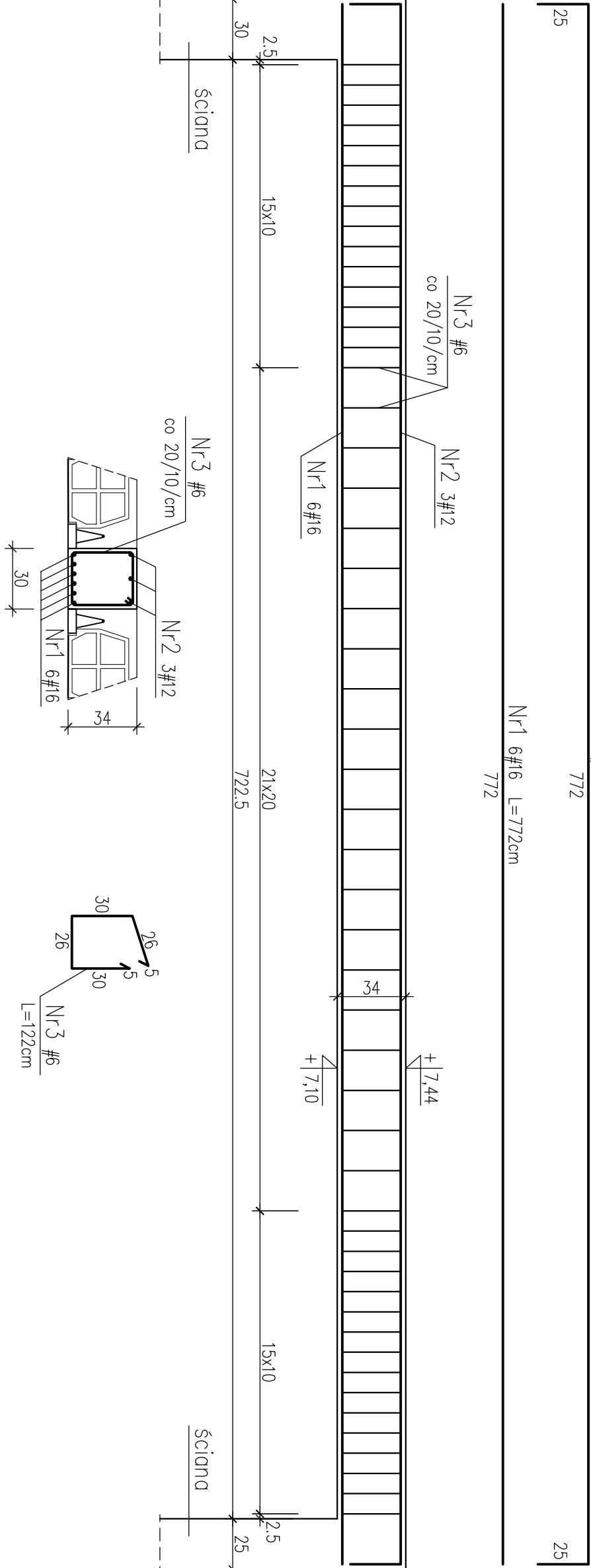


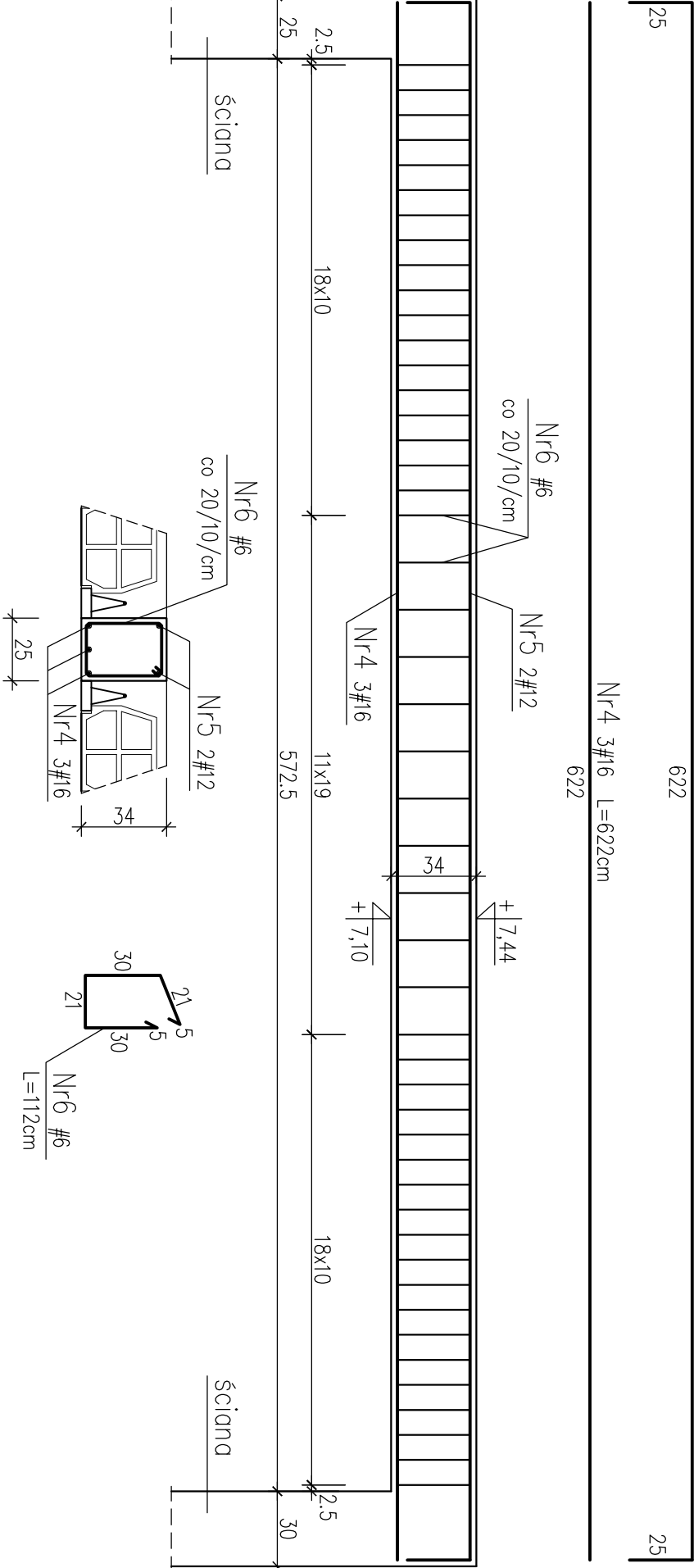
Poz. 13.3 Żebro w stropie pod słupek więźby - szt. 2

1:25



Poz. 13.4 Żebro pod słupek - szt. 1

1:25



BETON B25

STAL A-III (34GS) - #

A-0 (St0S-b) - Ø

UWAGI:

\* WYMIARY W CENTYMETRACH

SZKOŁA PODSTAWOWA I PRZYSZKOLNA SALA SPORTOWA TOMASZOWICE - KOŁONIA GMINA JASTKÓW							
Investor	GMINA JASTKÓW						
Tytuł rysunku	Poz. 13.3. Żebro w stropie pod słupek więźby Poz. 13.4 Żebro pod słupek						
Faza projektu	PROJEKT WYKONAWCZY	Branża	KONSTRUKCJA				
PROJEKTANT	mgr inż. Tadeusz Lato	Nr upr. 240/Lb/87					
OPRACOWANIE	mgr inż. Sławomir Sobieszek						
WERYFIKACJA	mgr inż. Hanna Lato	Nr upr. 1569/Lb/91					
Skala	Data	Nr rysunku				Str	
1:25	01.2008						
AUTORSKA PRACOWNIA ARCHITEKTURY I URBANISTYKI						28	
ANNA JULITA RENTLEJSZ 20-809 LUBLIN ul. ALEJA RÓŻ 8							